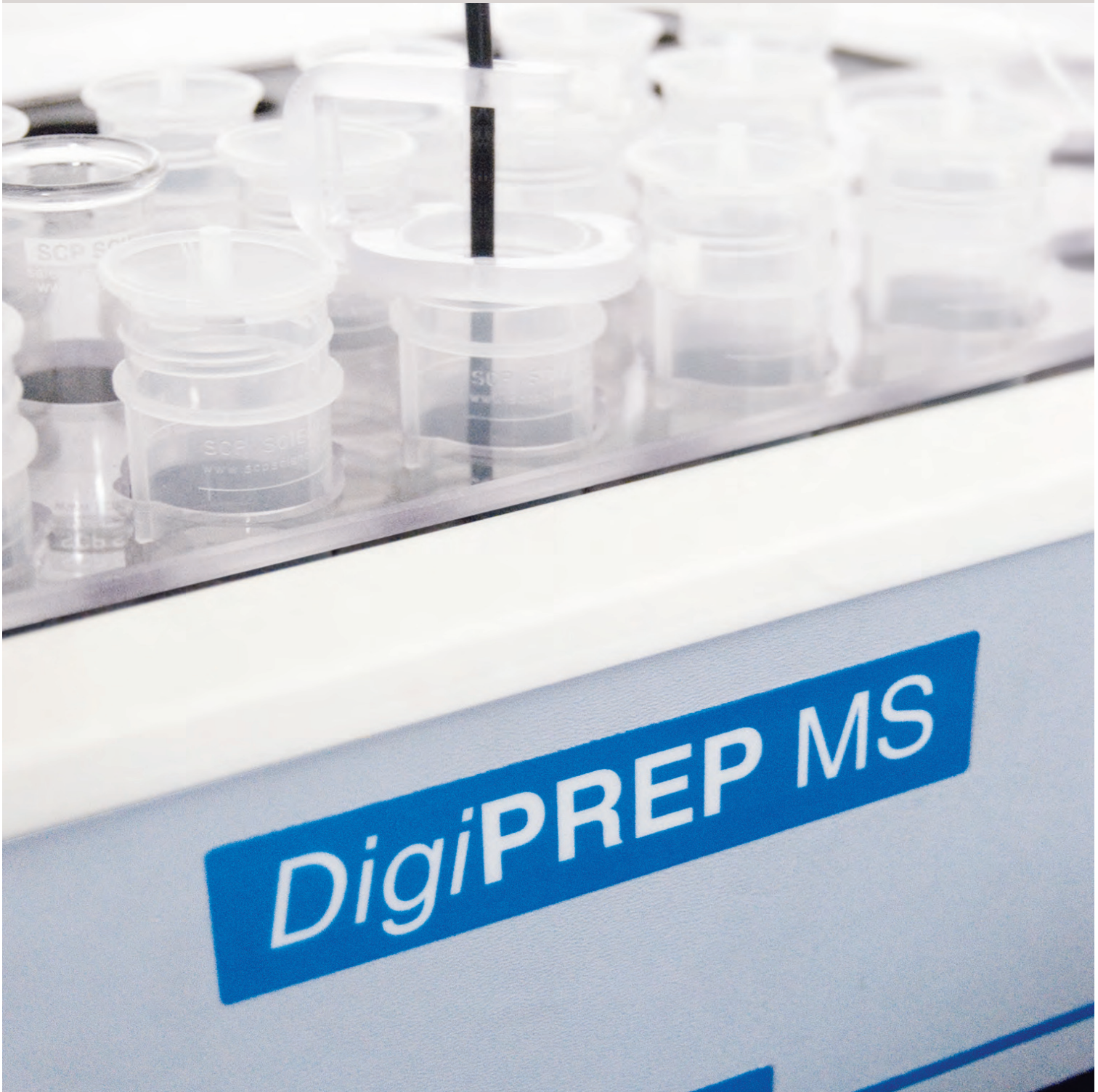


SCP SCIENCE



*Digi*PREP – Probenvorbereitung leicht gemacht



Wir liefern innovative Lösungen für das analytische Labor

■ Probenvorbereitung

DigiPREP-Aufschluss-Systeme bieten die neueste Entwicklung in der Graphit-Heizblock-Technologie mit drei verschiedenen Modellen. Die Graphit-Blöcke sind Teflon®-beschichtet und widerstehen aggressivem und korrosivem Angriff durch Lösungsmittel. Das garantiert auch in einem Labor mit rauer Umgebung eine lange Lebensdauer. Die nicht-metallische Konstruktion sorgt dafür, dass keine Cross-Kontamination der Proben auftritt. Alle Systeme arbeiten entweder mit dem **DigiPREP** KeyPad oder Touch-Screen-Controller (siehe unten).

Es gibt ein **DigiPREP***- System für jede Laborgröße:



DigiPREP LS
72 Proben Positionen
(Kat. Nr. 010-500-210)



DigiPREP MS
48 Proben Positionen
(Kat. Nr. 010-500-205)



DigiPREP Jr.
24 Proben Positionen
(Kat. Nr. 010-505-205)

* System enthält keinen KeyPad oder Touch-Screen-Controller

■ Kontroller

DigiPREP KeyPad Kontroller (010-500-220)

Die Eingabe der Betriebsparameter ist sehr einfach mit dem **DigiPREP** KeyPad Kontroller, der mit dem **DigiPREP Jr., MS** und **LS** gekoppelt werden kann. Er besitzt folgende Features:

- Programmierbar:
 - Timer mit Abschaltfunktion
 - Temperatureingabe auf 0.1°C genau
 - Programmierbarer Alarm am Ende
 - Kalibrierroutine für die **DigiPROBE**
- Anzeige der aktuellen Block oder Probentemperatur*
- Anzeige der Restlaufzeit im Segment
- Anzeige in fünf verschiedenen Sprachen
- Sicherheitsmeldungen für Routinebetrieb

* bei Verwendung der **DigiPROBE**



DigiPREP Touch Screen Kontroller (010-500-225)

Ausgestattet mit einem berührungs-sensitiven LCD-Bildschirm umfasst die Touchscreen-Steuerung alle Funktionen des KeyPad-Controllers, plus:

- 10 speicherbare Methoden
- jede Methode kann drei programmierbare Schritte enthalten
 - Aufheizzeit / Aufheizrate
 - Haltezeit bei der vorgewählten Temperatur
 - Automatische Endabschaltung am Ende des Laufes



Zubehör

DigiTUBEs - Katalog Nummer: 010-500-261

DigiTUBEs sind die saubersten Einweg-Aufschlussgefäße auf dem Markt:

Merkmale:

- Transparent mit leicht ablesbaren Graduierungen
- die genaue 50 ml Graduierung erfüllt die Klasse A Spezifikation
- Flüssigkeits-dichte Schraubkappe
- RackLock Design ermöglicht einfaches Ein-Hand-Verschrauben der Schraubkappe
- Flachboden für optimalen Wärmeübergang

DigiTUBEs passen in viele Autosamplern, damit entfällt das Umfüllen der Proben.

In der Tat, das Einweg-, All-in-one Gefäß ersetzt fünf separate Behälter:

- Aufschlussgefäß
- Volummetrisches Gefäß
- Messzylinder
- Autosamplergefäß
- Aufbewahrungsbehälter



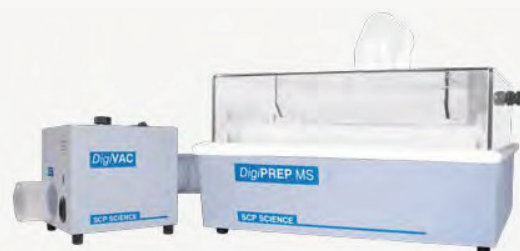
DigiSET - Katalog Nummer: 010-500-014

Das **DigiSET** Modul mit Level-Sensor arbeitet mit dem **DigiPREP Jr., MS, LS** und dem **HP** zusammen, indem es den Block automatisch abschaltet wenn ein im Voraus festgelegtes Probenvolumen in einem Referenzgefäß erreicht ist. Ideal für die Pre-Konzentration von Lösungen in der Spurenanalytik.



DigiVAC - Katalog Nummer: 010-500-031

Mit dem **DigiVAC** verlagern Sie Ihre Aufschlüsse aus dem Abzug auf den Labortisch und sparen wertvolle Abzug-Fläche. Die **DigiVAC**-Abzugshaube schafft gleiche Bedingungen in allen Proben - keine Probe wird trocken, während andere noch Abdampfen. **DigiVAC** kann für den Einsatz mit den **DigiPREP MS** oder **Classic**-Systemen kombiniert werden.



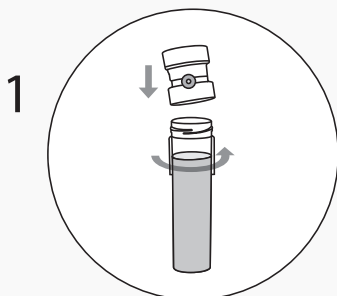
DigiPROBE - Katalog Nummer: 010-505-115

Warum verwenden Sie ein Thermometer, um den Aufschluss zu überwachen und die Temperatur zu optimieren, wenn die **DigiPROBE** Temperatursonde dies automatisch erledigt? Die **DigiPROBE** ist ein korrosionsbeständiger, PFA-beschichteter Temperaturfühler, der die direkte Steuerung und Überwachung der Aufschlusstemperatur in einer Referenz-Probe übernimmt. Sie ist erhältlich in 6- und 10-Zoll-Länge

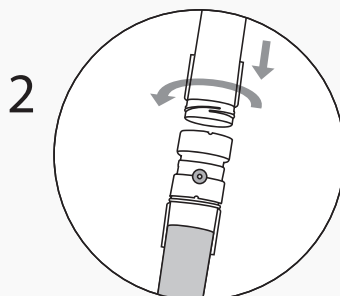


DigiFILTERs

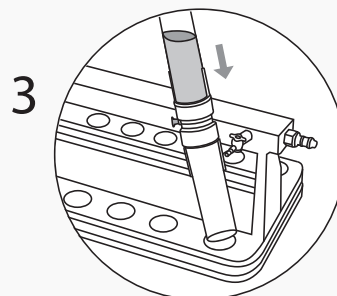
Filtern Sie große Partikel nach dem Aufschluß ab



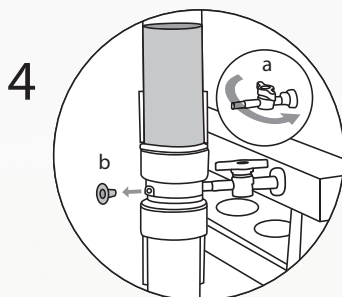
1 Schrauben Sie den **DigiFILTER** (mit der Seite mit dem Stopfen) auf ein **DigiTUBE** Gefäß, das eine abgekühlte Probe enthält



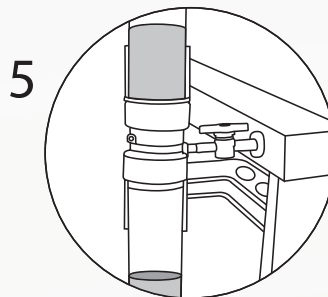
2 Schrauben Sie ein unbenutztes **DigiTUBE Gefäß** auf das andere Ende des **DigiFILTERs**



3 Drehen Sie das komplette Gefäß um, so daß das Gefäß, das die Probe enthält, oben ist. Verbinden Sie den Filter mit dem Manifold, in dem Sie das Ventil in den Filteranschluß einführen



4 Öffnen Sie das Ventil und entfernen Sie den Stopfen vom **DigiFILTER**



5 Schalten Sie die Vakuumpumpe an und beobachten Sie, wie Ihre Probe filtriert wird.

0.45 µm Katalog Nummer: 010-500-070 1.0 µm Katalog Nummer: 010-500-080

Zubehör cont.

DigiPREP Fume Hood (010-500-039*)

Die **DigiPREP** FumeHood ist ein Bench-top Dunstabzug. Die Abdeckung ist aus durchsichtigem Lexan hergestellt und hat eine Corian Bodenplatte. Die **DigiPREP** FumeHood verhindert das Risiko von Trace-Metall-Kontaminationen, wie es in traditionellen Dunst-Abzugshauben besteht. HEPA-Filter ® gewährleisten saubere Luft und gleichmäßige Zirkulation. Die Haube ist die richtige Wahl beim Aufschluß oder der Probenvorbereitung für die Spurenelementbestimmung von Metallen. Sie kann an einer Inhouse-Labor Abluftanlage oder unabhängig davon mit der Gebläse-Einheit **DigiVAC** (010-500-033) oder dem Universal Fume Scrubber Gaswäschersystem verwendet werden (010-520-160).

*Auch verfügbar in einer höheren Ausführung (Katalog-Nr. 010-500-049), um einen Autosampler aufzunehmen.



Website: <http://www.s-prep.com>

Email: info@s-prep.com



S-prep GmbH
Im Amann 7
D-88662 Überlingen
Tel.: +49-7551-932696
Fax: +49-7551-932699